

# VITRIA BusinessWare

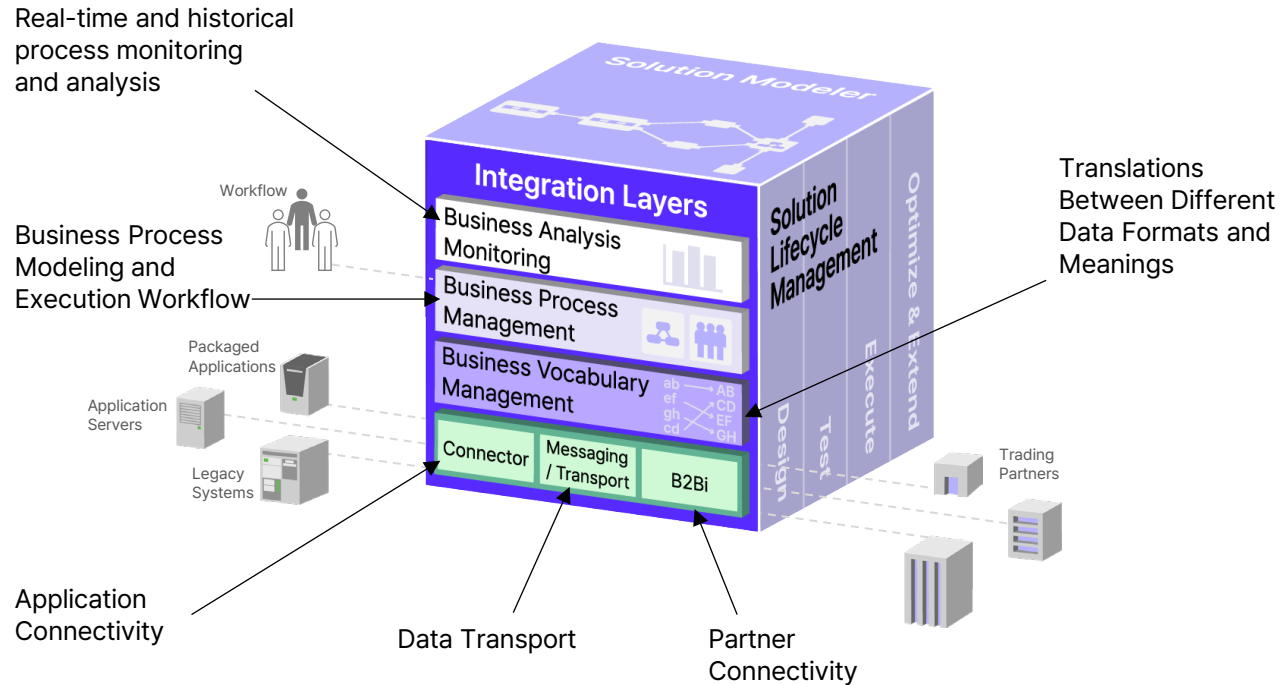
인터페이스 통합을 위한 EAI/ESB 솔루션

## Overview

Vitria BusinessWare는 BPM,EAI/ESB,BAM,B2Bi의 기능이 단일화된 아키텍처로 구현된 통합 소프트웨어 플랫폼입니다.

### Architecture

- ✓ 단일 통합 소프트웨어 플랫폼
- ✓ SYNC/ASync 서비스/메시징 통합지원
- ✓ SOA 아키텍처를 위한 EAI/ESB 지원

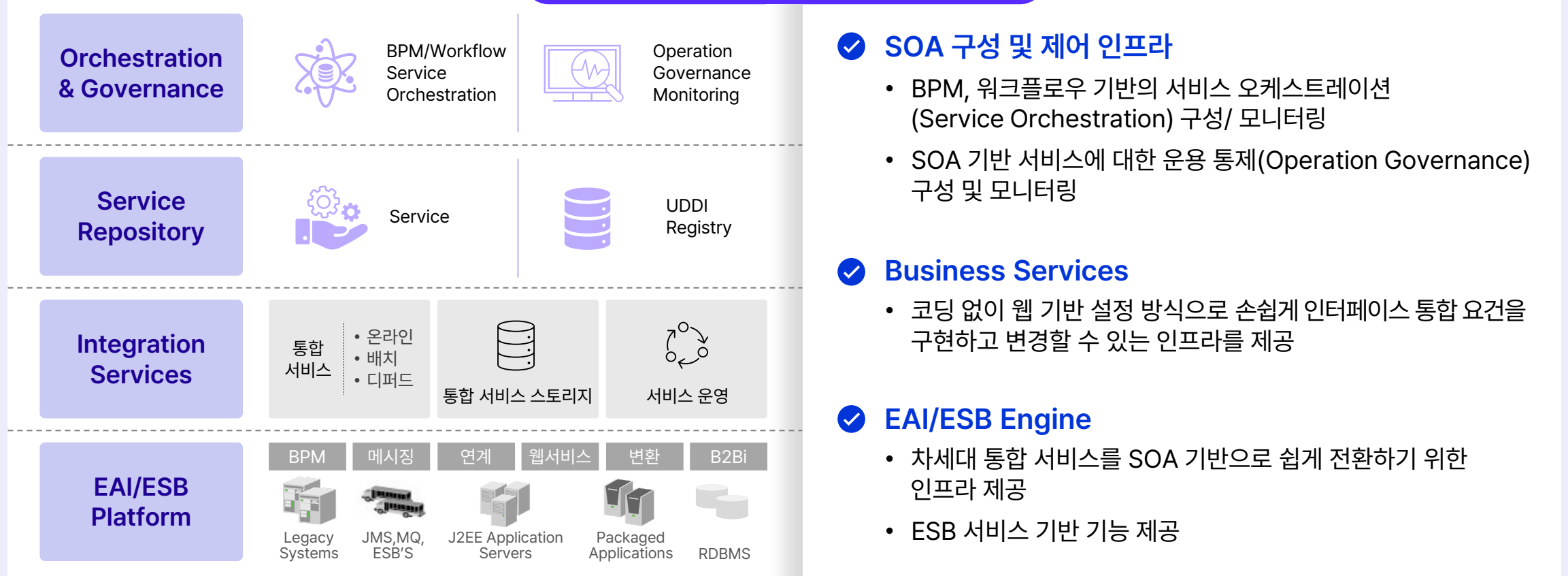


- ✓ 분산 프로세스 / 분산 아키텍처 (백본 안정성)
- ✓ B2B 기능 안정성 (국가 기간망 백본)
- ✓ BPM 기반 프로세스 통합

## Service Oriented Architecture

- 웹서비스 레이어를 구성하는 EAI/ESB 기능 중심으로 BPM 기반의 Service Orchestration 제공
- SOA 기반 인프라 및 비즈니스, 프로세스, 오퍼레이션 Governance 제공
- 웹 기반에서 비즈니스 사용자 및 IT전문가의 협력 가능한 환경 제공

### SOA Architecture



# Key Features

운영 효율성과 안정성을 극대화 하기 위한 다양한 관리기능을 웹에서 제공합니다.

## 리소스 관리

### 리소스 변경관리



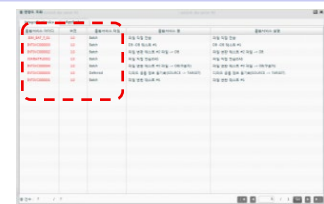
- 변경 리소스 정보
  - 인터페이스, 서비스, 시스템, 서버, 데이터, 필드, 매핑 등 변경 정보 관리

### 리소스 복구 기능



- 리소스 복구
  - 복구하기를 원하는 버전을 선택한다.
  - 복구버튼 클릭
  - > 해당버전이최신버전이됨.

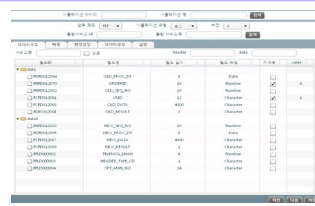
### 리소스 영향도 관리



- 해당 인터페이스 변경 시 영향을 받는 인터페이스 정보 출력

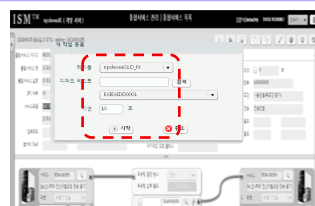
## 운영 콘솔

### 테스트 기능 지원



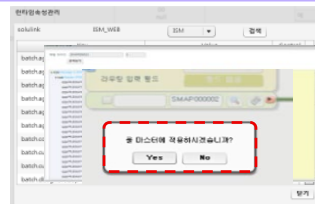
- 테스트 시뮬레이터지원
  - 테스트 데이터 구조관리
  - 시뮬레이션 타입관리
  - 수신데이터 생성 규칙 매핑

### 스케줄러 기능



- 스케줄러 기능
  - 실행대기 시간 지정
  - 실행 주기 시간지정
  - 즉시 실행 지원

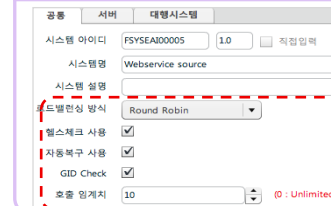
### 실시간 속성 변경



- 웹콘솔을 통한 정보변경을 수행하며 프로세스의 중단 없이 웹에서 실시간으로 변경 정보 저장 및 반영 수행

## 공통 모듈 제어

### 실시간 서비스 제어



- 다양한 서비스 제어
  - 동시 호출 서비스 수 제한
  - 헬스 체크사용
  - 자동 복구 기능 설정
  - 로드 밸런싱 설정

### 서비스 블로킹



- 수신 시스템에서 제공하는 서비스 단위의 블로킹 여부를 설정하여 해당 서비스에 대한 거래를 차단할 수 있음

### 시스템 재가동 관리



- 인터페이스 모델의 기동 관리 기능 제공
  - 자동 시작 설정 관리
  - 수동 시작/종료 관리
  - 프로젝트 상태 관리

## 다양한 프로토콜 지원

다양한 커넥터를 상용 커넥터를 제공합니다. 특수 인터페이스 형식이 요구될 시에는 커넥터 SDK로 Custom 개발이 가능합니다.

### 지원 연계 커넥터

Category	Integration Vehicle
<b>Distributed System Protocols</b>	<ul style="list-style-type: none"> <li>• Java Remote Method Invocations (RMI)</li> <li>• J2EE Enterprise Java Beans</li> <li>• <a href="#">WSDL over HTTP (SOAP)</a></li> <li>• CORBA IIOP</li> </ul>
<b>Simple Connectivity</b>	<ul style="list-style-type: none"> <li>• Email connector</li> <li>• <a href="#">File connector (FTP/SFTP)</a></li> <li>• <a href="#">HTTP/HTTPS connector</a></li> <li>• Socket Connector</li> <li>• JMS connector</li> </ul>
<b>Mainframe Connectivity</b>	<ul style="list-style-type: none"> <li>• CICS ECI Connector</li> <li>• IMS ITOC Connector</li> <li>• MQSeries Connector</li> </ul>
<b>RDBMS Connectivity</b>	<ul style="list-style-type: none"> <li>• Oracle connector</li> <li>• Sybase connector</li> <li>• Informix connector</li> <li>• MS SQL Server Connector</li> <li>• DB2 Conenctor</li> <li>• Tera V2R Connector</li> <li>• NonStop SQL/MX 1.1 Connector</li> <li>• Enterprise Database Connector</li> </ul>

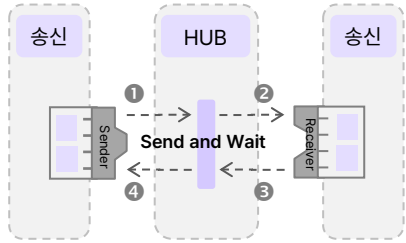
Category	Integration Vehicle
<b>Business Vocabularies</b>	<ul style="list-style-type: none"> <li>• EDI: X12 and EDIFACT</li> <li>• OAG</li> <li>• ebXML</li> <li>• SWIFT</li> <li>• HIPPA</li> </ul>
<b>3<sup>rd</sup> Party Connectors</b>	<ul style="list-style-type: none"> <li>• Tuxedo connector</li> <li>• Tmax connector</li> <li>• TP XA Source connector</li> <li>• Unisys Gateway</li> <li>• <a href="#">Dynamic TCP/IP Connector</a></li> <li>• <a href="#">Restful(JSON) Connector</a></li> </ul>
<b>Application Connectivity</b>	<ul style="list-style-type: none"> <li>• <a href="#">SAP connector</a></li> <li>• Siebel connector</li> <li>• PeopleSoft connector</li> <li>• Oracle Application connector</li> <li>• Tuxedo Jolt Connector</li> <li>• Portal Connector</li> <li>• MetaSolv Connector</li> <li>• Remedy Connector</li> <li>• Kenan Connector</li> </ul>

## 다양한 전송패턴 지원

Request/Reply, Publish/Subscribe, Multicast/Unicast, Sync/Async 등 통합에 필요한 모든 메시지 전송 방식 유형을 지원합니다.

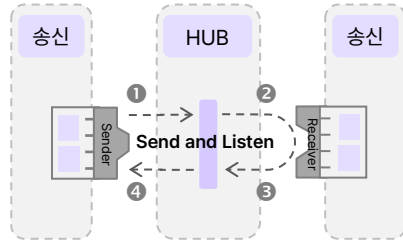
### Enterprise Integration Patterns

#### ① 실시간 Sync 거래패턴



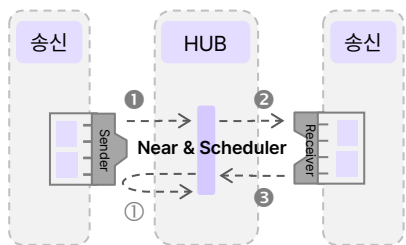
거래 요청 발생시 실시간  
Send & Wait 중계

#### ② 실시간 Async 거래패턴



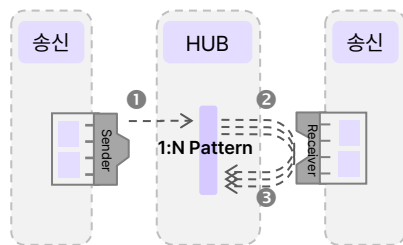
거래 요청 발생시 실시간  
Send & Listen 중계

#### ③ Batch/Deferred 거래패턴



대용량 자료를 중계, 결과에 따른 재전송

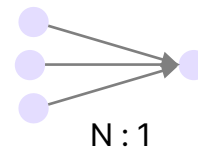
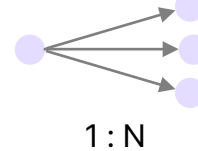
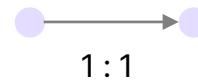
#### ④ Pub/Sub 거래패턴



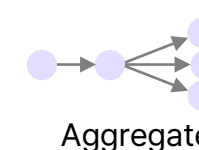
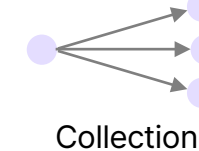
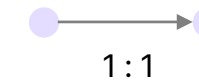
동일 메시지를 여러 수신시스템에 중계

### 다양한 라우팅 유형 지원

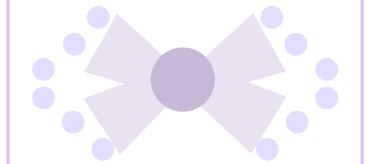
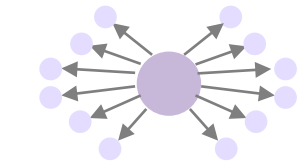
#### Asynchronous



#### Synchronous



#### Publish & Subscribe



“ 다양한 라우팅을 GUI에서 손쉽게 구현 ”



Add. 서울시 마포구 상암산로 76 (상암동, YTN뉴스퀘어)14층

Tel. 02-2141-4100 Fax. 02-2141-4119

© 2026. Innotena. All right reserved