

# IBM API Connect

오픈 API관리 플랫폼

## IBM API Connect 제품개요

IBM API Connect(이하 APIC)를 통해 새로운 API와 기존 API를 효과적으로 생성, 실행, 관리 및 보호함으로써, 기업은 API 경제에 적응하지 못한 경쟁자들보다 **우위를 확보**할 수 있습니다.

### Overview

#### IBM API Connect 활용

##### 활용 대상



혁신 신기술



아이디어



공유



자산/서비스



데이터

01

웹/앱을 구동하는 복잡한 API 서비스를 생성, 실행, 관리 및 보호하는데 사용할 수 있는 통합 API 운영 플랫폼입니다.

02

Javascript 지원, 관리 API시스템, API사용자 지정 및 게시기능, 보안 등의 다양한 추가기능을 제공하여 IT 개발자, 비즈니스 개발자, 파트너가 쉽게 API를 개발하고 효율적인 관리 가능합니다.

03

이해 관계자들의 협력으로 하나의 플랫폼에서 전체 API라이프사이클을 개발하고 관리 가능합니다.

04

기존 자산과 서비스를 사용하여 새 API를 생성하고 새로운 수익원을 창출하는 도구를 제공합니다.

##### 관리 기대효과

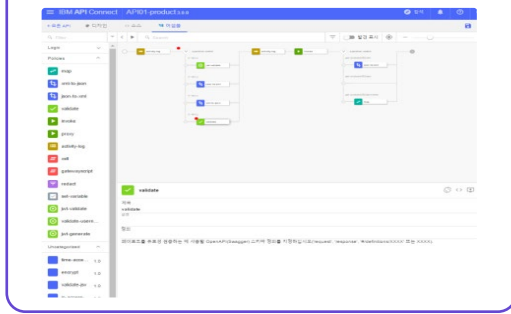
- ✓ API 경제에 신속하게 참여
- ✓ 안전한 애플리케이션 구축
- ✓ 비즈니스 자산과 데이터를 파트너 및 일반 대중과 선별적으로 공유
- ✓ 개발 주기를 단축
- ✓ 비용 절감
- ✓ 비즈니스 자산 및 서비스의 유연성을 높임

# IBM API Connect : 손쉬운 API 조작

별도의 클라이언트 도구를 설치하지 않고, 웹 브라우저만으로 GUI 기반에서 API를 등록, 조합, 테스트 및 관리할 수 있습니다.

## 웹 기반 API 생성 및 관리 절차

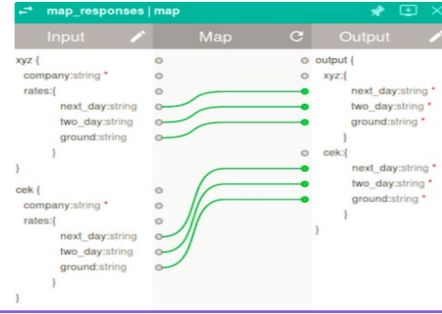
### ① API 등록



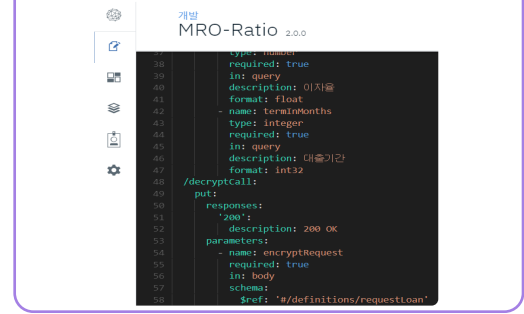
### ② API 조합

- map API 내에서 변환을 적용하고 변수 간의 관계를 지정
- xml-to-json API의 런타임 체이노드들 JSON (JavaScript Object Notation) 형식과 XML (Extensible Markup Language) 형식 간에 변환
- validate JSON 또는 XML 스키마와 비교하여 에러를 발생시킬 수 있음
- activity-log API 호출의 세부사항을 수집(분석 데이터 수집)하고 저장하기 위한 기본 설정
- gatewayscript DataPower GatewayScript 프로그램을 실행
- invoke 기존 API 서비스를 호출
- proxy 조작 내에서 다른 API를 호출
- redact 요청 본문, 응답 본문 및 호출 로그에서 지정된 필드(민감한 데이터)를 완전히 제거 가능 (마스크링 / 필터링 지원)
- set-variable 런타임 변수를 지우거나 해당 변수를 추가
- xml-to-xml 마이로드에 XSLT 변환을 적용

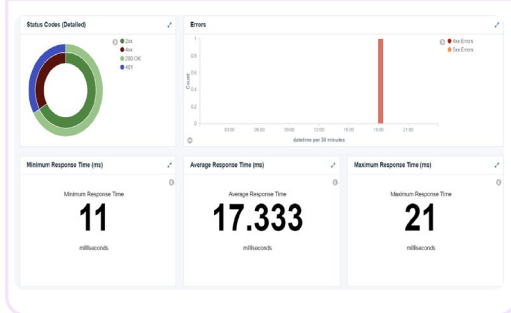
### ②-1) GUI Mapping



### ②-2) Swagger 지원



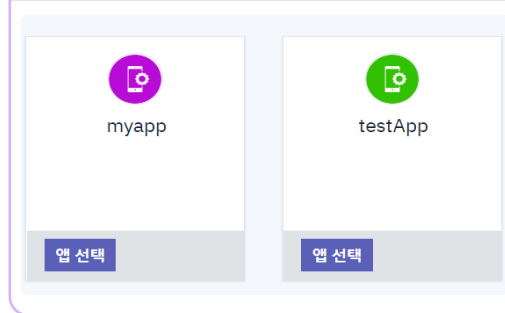
### ⑥ API 관리



### ⑤ API 테스트



### ④ API 구독



### ③ API 배포

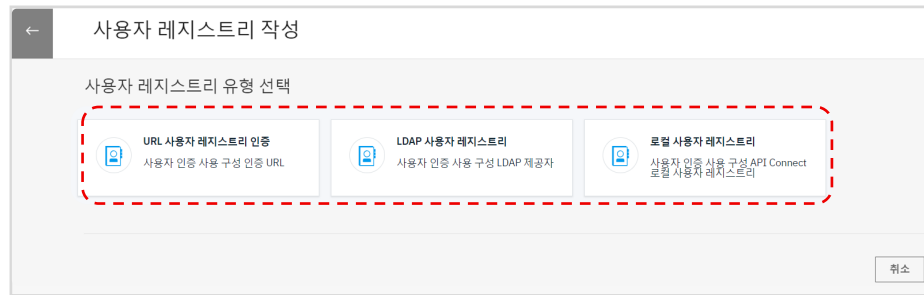
- 사용 안 함
- 폐기
- 바꾸기
- 대체
- 마이그레이션 대상 설정
- 게이트웨이 서비스 업데이트
- 가시성 편집

# IBM API Connect > API Gateway: 사용자 인증/인가 표준 지원

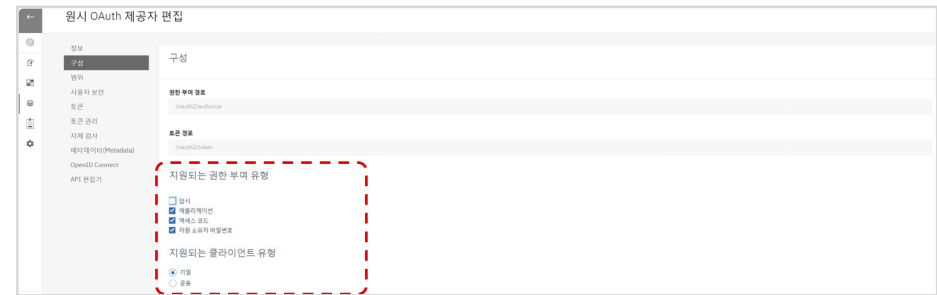
각 API에 대해 서비스 수준에 맞는 적절한 인증 방식을 유연하게 정의하여, 상황에 맞게 쉬운 인증 작업을 수행할 수 있습니다.

## API별로 다양한 사용자 인증/인가 표준 지원

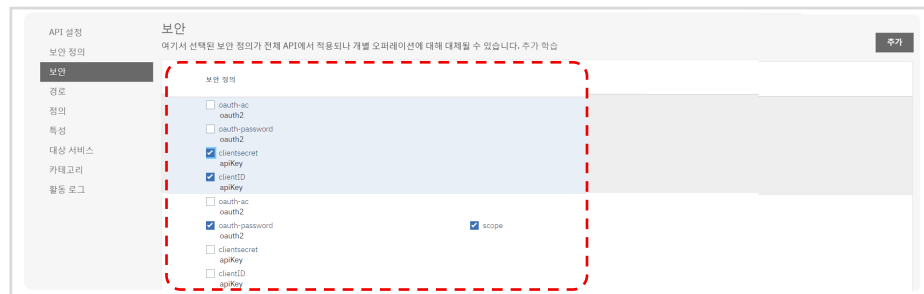
### 다양한 인증 방식 지원



### OAuth 2.0 표준 Flow 지원



### API별 보안 적용



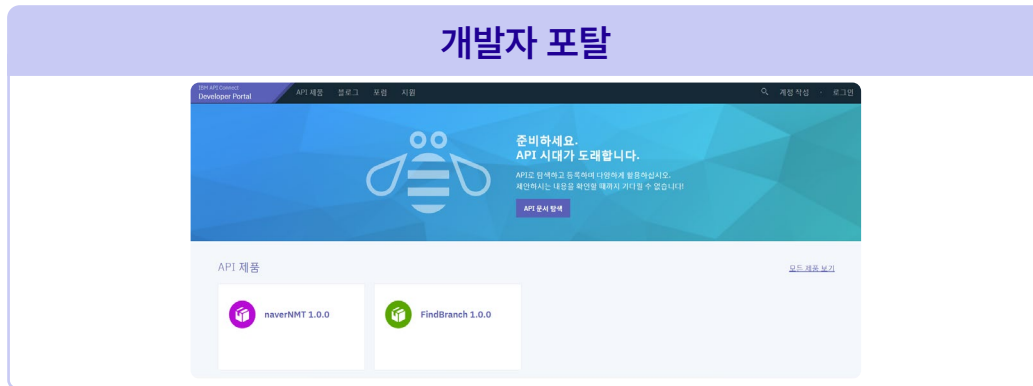
### API에 사용할 보안 옵션 정의



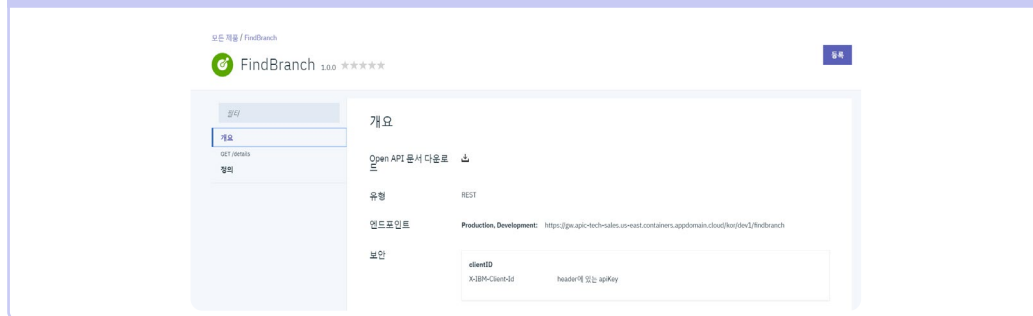
## 개발자 포탈과 통계 모니터링

IBM API Connect 제품 내에서는 개발자들이 필요한 API를 찾아 구독할 수 있는 절차를 제공하며, 모니터링을 위한 다양한 차트와 지표를 제공합니다. 이러한 정보는 과금 등 다양한 목적으로 활용될 수 있습니다.

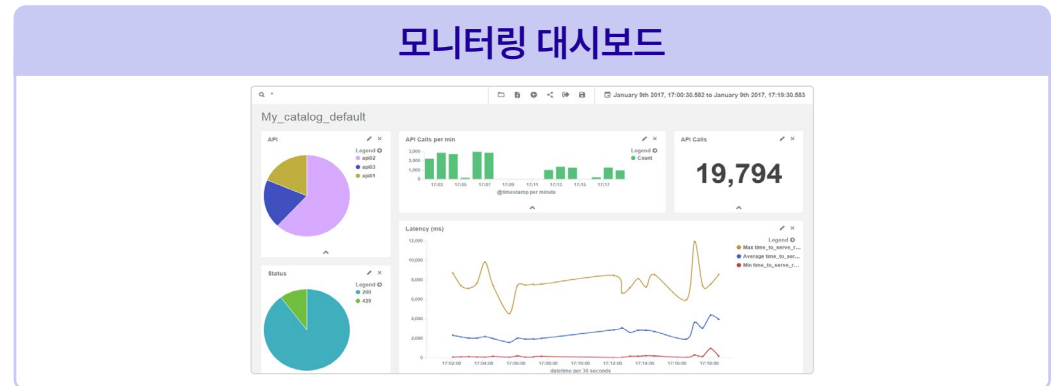
### 개발자 포탈 라이프사이클



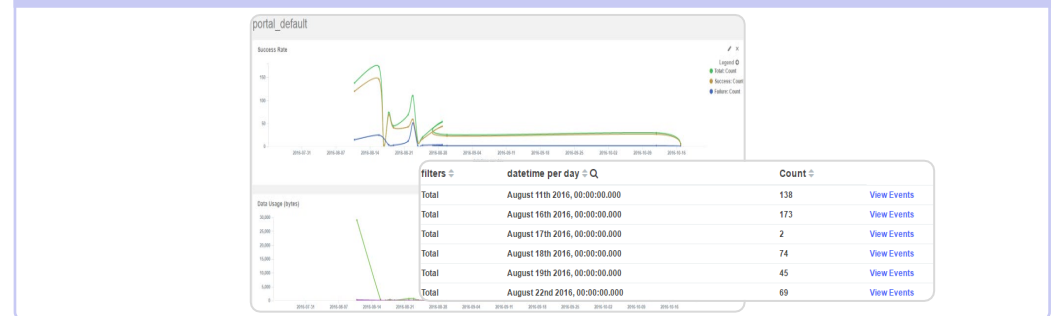
### API 설명 및 명세 확인 - Swagger 기반으로 자동 생성



### API Analytics : 통계 모니터링



### 이벤트 통계 및 상세 내역 확인

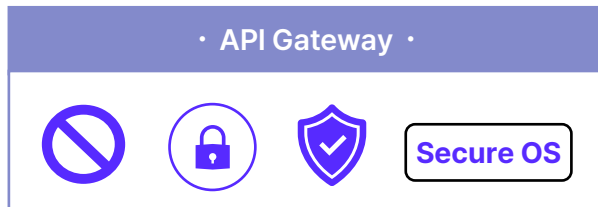


## IBM API Connect > 특징점

최고 수준의 보안을 제공하는 API Gateway를 기반으로, API 개발, 운영 및 관리가 용이한 직관적인 사용자 인터페이스를 통해 높은 생산성과 강력한 보안 및 통제를 가능하게 하는 API 관리 플랫폼을 제공합니다.

### ① 보안, 고성능 API Gateway

- SSL 처리 가속을 통한 전송 레벨 보안은 물론, 메시지 암호화와 전자서명을 통한 메시지 레벨 보안, 인증, OAuth, OIDC 등의 최신 보안 표준 지원을 통해 최고 수준의 보안과 고성능 처리를 제공합니다.



- IBM에 의해 암호화 및 서명되어 보안에 최적화된 임베디드 OS 제공
- SSL 처리 가속 및 비인가IP 차단 기능을 통해 전송레벨의 보안 지원
- API Gateway 레벨에서 비정상거래 차단, 침입탐지 기능을 지원하여 백엔드 시스템을 보호
- OAuth2.0, OIDC, TLS 1.2/1.3, FIPS 등 최신 보안 표준 준수
- Native 런타임과 non-blocking I/O 지원으로 부하증가에도 고성능 처리 지원

### ② 유연성, 확장성

- 컴포넌트 기반의 유연한 솔루션 아키텍처를 기반으로 on-premise 및 다양한 클라우드 환경의 API 들을 위한 API Gateway 배치가 가능하며, 분산된 업무시스템에 대응하는 확장성을 보장

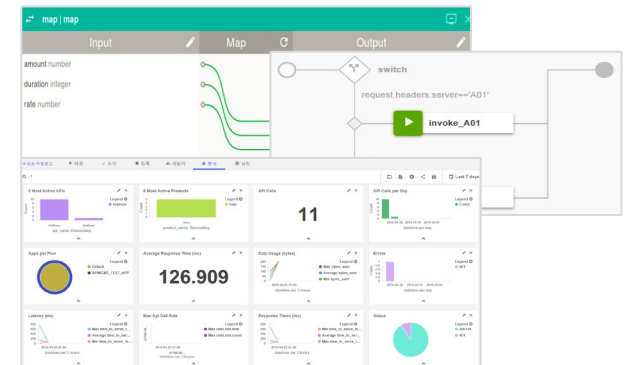


#### Customer Managed API Gateway



### ③ 개발, 운영 및 관리 용이성

- GUI 기반의 직관적인 사용자 인터페이스를 제공하여 API 개발, 운영 및 관리 용이성과 높은 개발 생산성을 보장
- 다양한 모니터링 화면 제공 및 추가 리포트 정의 기능 지원



- 드래그&드롭만으로 손쉽게 연결하여 API 조립
- 웹관리 콘솔의 운영, 관리 환경을 제공하며,
- 구성 및 정책 변경시 프로세스 재시작 없는
- Hot Deploy 지원
- 빌트인 모니터링에서 제공하는 대시보드는
- 사용자 편집 및 커스터마이징 지원



Add. 서울시 마포구 상암산로 76 (상암동, YTN뉴스퀘어)14층

Tel. 02-2141-4100 Fax. 02-2141-4119

© 2026. Innotena. All right reserved