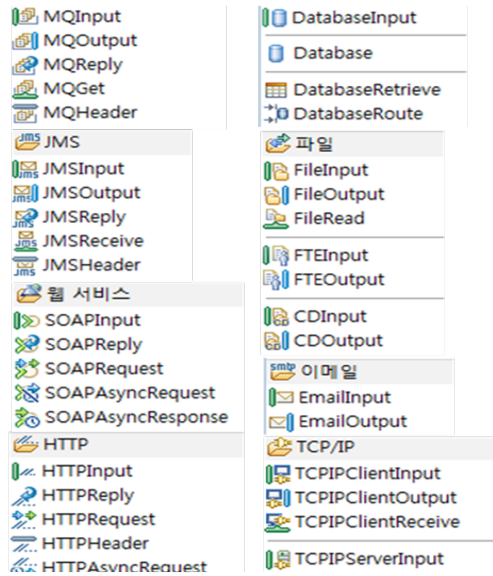


IBM ACE

(App Connect Enterprise)

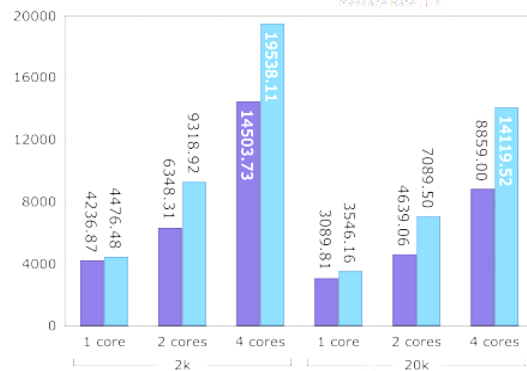
전 세계가 검증 완료한 글로벌 No.1 솔루션

최다 연계 Adaptor 제공



100여종의 Adaptor 제공

탁월한 대량 데이터 처리 속도



- 고 성능의 선형적 확장
- 수초내 Fail-Over

대량 데이터 처리의 성능 보장 및 가용성 확보

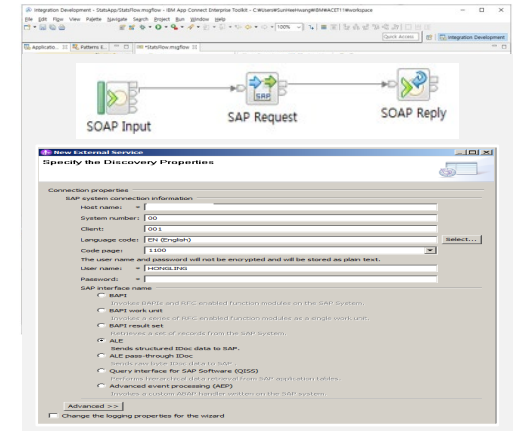
한눈에 보이는 편하고 빠른 운영관리



- 통합 대시보드
- 트랜잭션 추적을 통한 장애 분석

통합 대시보드 제공으로 상시 모니터링과 빠른 이슈해결

초보도 손쉬운 업무 개발



- GUI기반의 개발 툴킷
- SAP Wizard로 손쉬운 개발

GUI 기반의 툴킷으로 손쉽고 빠른 개발

업계 최다 기본 Adapter
노드로 별도의 코딩 없이
동기식/비동기식
프로토콜에 기반한
구현이 가능합니다.

연계

성능

가용성

보안

개발

확장성

수백개의 연계 방안 제공 | 기본 Adapter 노드 및 프로토콜 내장

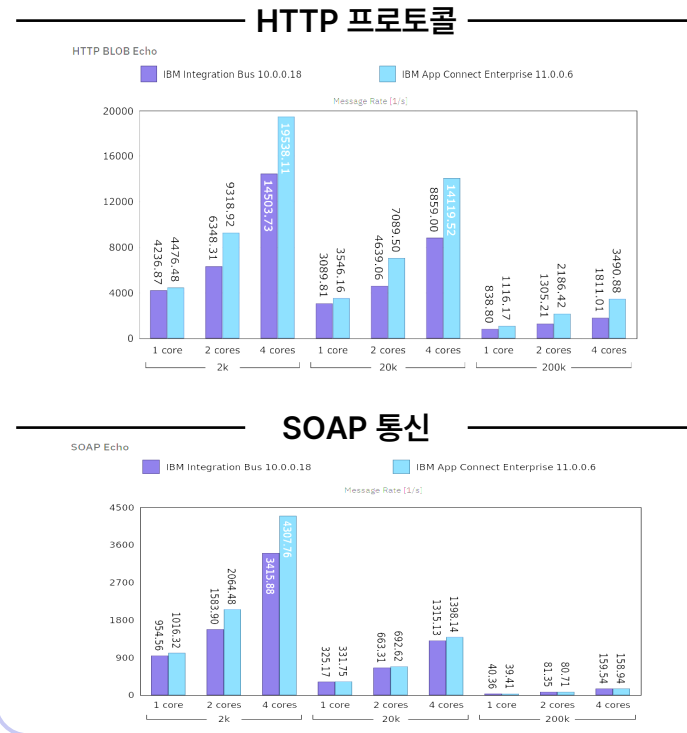
- ✓ 높은 메시징 QoS의 비동기적 매체를 활용한 프로토콜
 - IBM MQ: MQInput/Output, MQGet, MQReply, MQHeader
 - (Generic) JMS: JMSInput/Output, JMSReply, JMSReceive, JMSHeader, JMSToMQ, MQToJMS
 - TIBCO® EMS: EMSInput/Output
- ✓ 그 외의 다양한 프로토콜
 - HTTP 기반: HTTP Input/Reply/Request
 - 웹서비스 기반: SOAP Input/Reply/Request
 - Socket 기반: TCP/IP Client/Server Input/Output/Receive
 - Database: Database Input/플로우 내에서 외부 DB에 직접 접근
 - File 기반: FileInput/Output(w. S/FTP 기능), MQFTE Input/Output
 - E-Mail: Email Input(POP3)/EmailOutput(SMTP)
 - JMS Real-time 기반: Real-time Input/Optimized Flow
 - IMS: IMS Request
 - CICS: CICS Request(SupportPaks으로 제공됨)
 - Edge 네트워크: MQTT
 - CORBA: CORBA Request
 - SCA 기반

데이터 정합성을
100% 보장하며
고성능의 대용량 데이터 처리에
특화되어 있습니다.

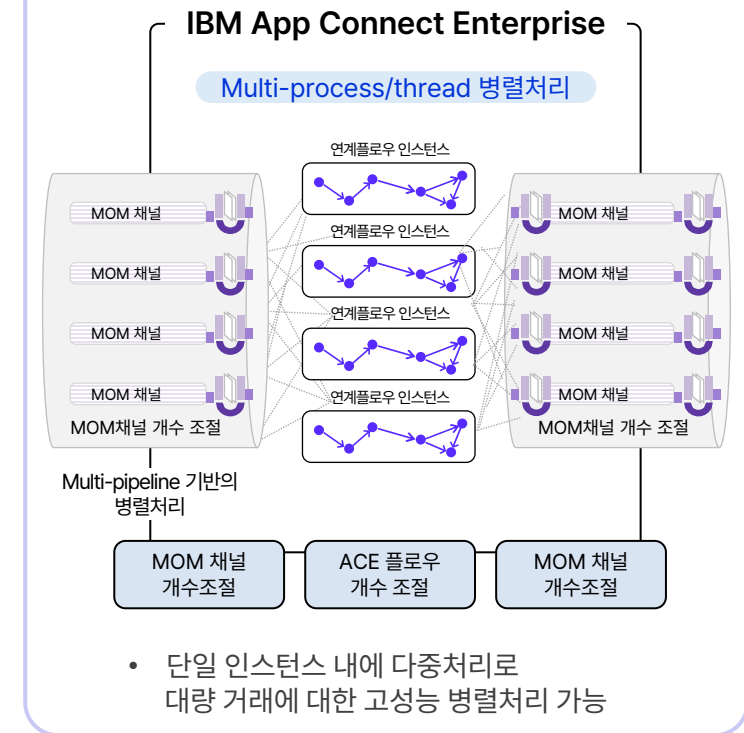
- ✓ 고성능을 위해 Scale Up/Scale Out 지원
- ✓ 사례로 입증된 1일 > 10,000,000건의 데이터 흐름을 처리하는 엔터프라이즈급 성능 제공
- ✓ Native Engine으로 선형적 성능 증가
- ✓ 멀티쓰레드 구성을 통해 대용량 처리 가능
- ✓ 분산된 복수 인스턴스 간 데이터를 공유하는 솔루션 빌트인기능(글로벌캐시)을 통해 대용량 트랜잭션에 대한 응답시간 향상

고성능 EAI/ESB 엔진 탑재

선형적 성능 향상



멀티 프로세스/쓰레드 병렬처리

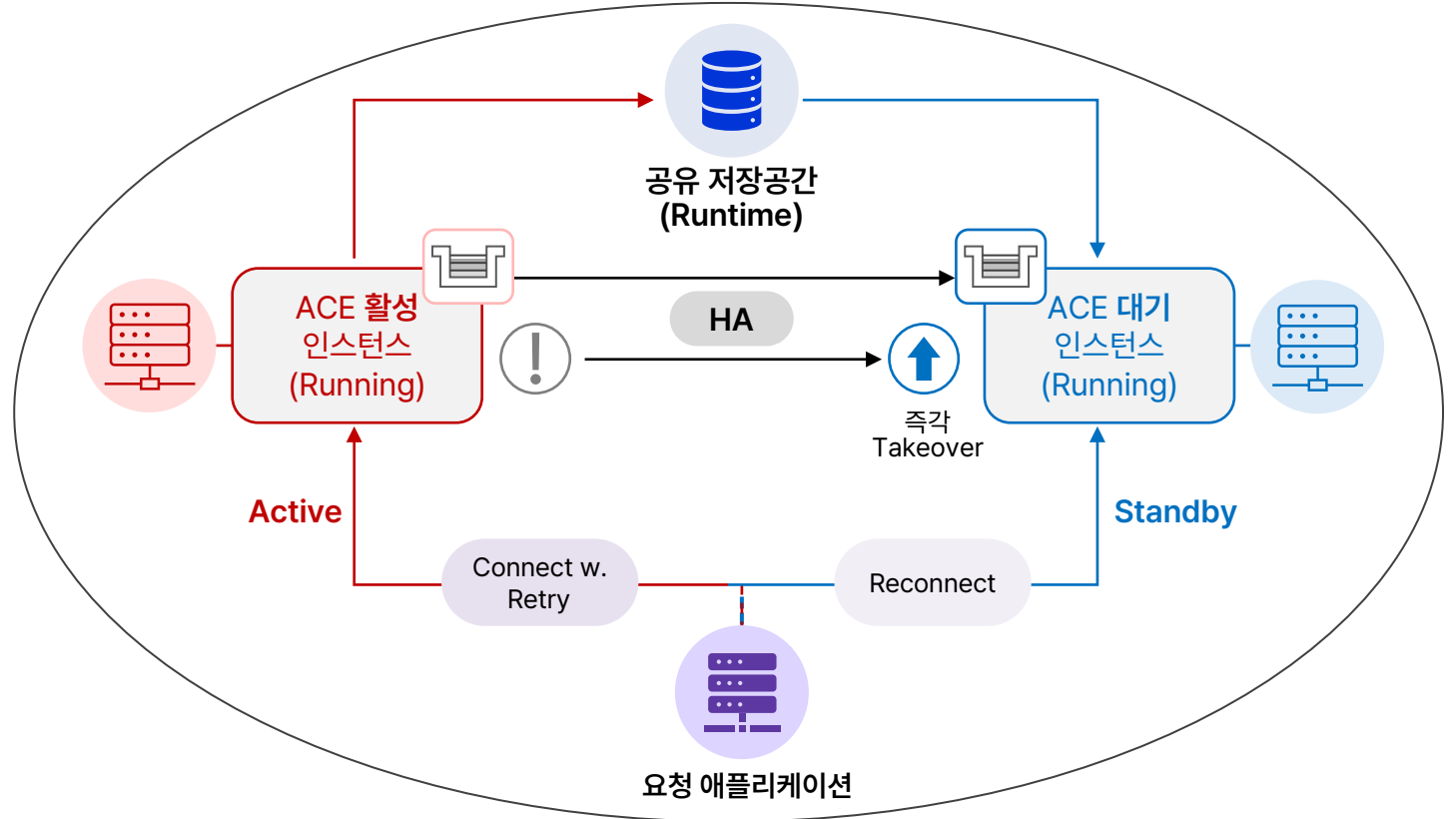


- ✓ 자원용량을 최대로 활용하여 리소스 낭비를 최소화
- ✓ 사례로 입증된 타사 대비 최고의 TPS

내장된 HA 기능을 통해 단시간 내 Fail Over를 지원하며, **데이터 유실과 서비스 중단 시간을 최소화**합니다.

- ✓ 고성능을 위해 Scale Up/Scale Out 지원
- ✓ Active-Active(Standby) 구성의 HA를 통해서 수초내 가용성 확보 가능
- ✓ 시스템에서 제공하는 HA 에이전트 없이 장애 감지 및 Failover 수행
- ✓ 메시지 큐 기반의 인터페이스를 통해 장애 시 메시지 전송 보장
- ✓ Stateful한 연결에 활용되는 가용성 모델로 장애 시 메시지 전송 보장

멀티 인스턴스 구성을 통한 신속한 Fail-over

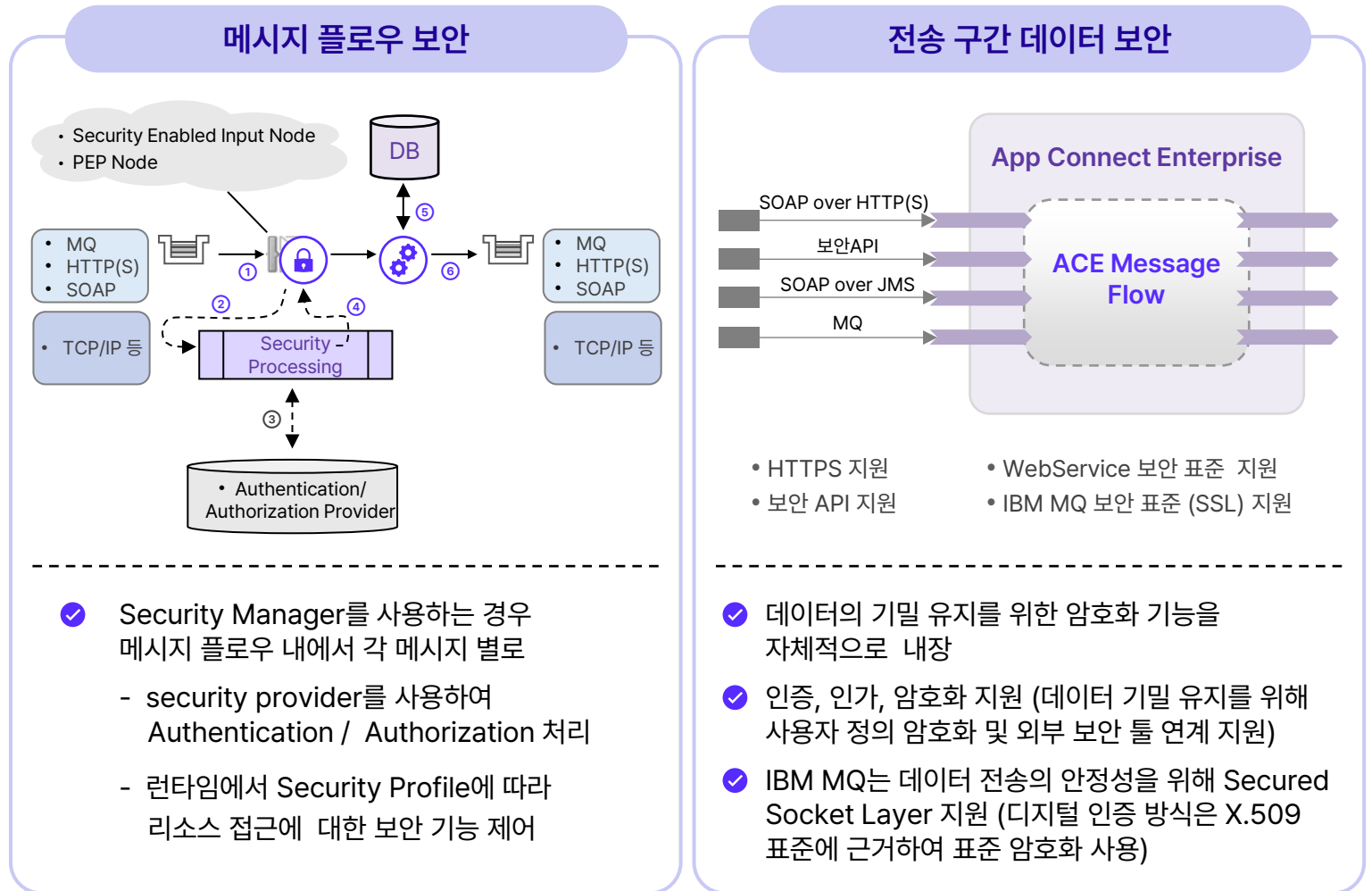


- ✓ ACE만 Fail/Takeover가 일어나며 대기 인스턴스가 실행 중이기 때문에 속도 빠름
- ✓ 장애 시 메시지 전송 100% 보장

데이터 기밀 유지를 위한 암호화 및 리소스 접근을 제어하여 **최고 수준의 보안을** 제공합니다.

- ✓ 각 요소 별 보안 기능 제공
 - 브로커 관리를 위한 보안
 - 메시지 플로우 보안
 - Web 및 REST 인터페이스에 대한 보안
- ✓ 통신 보안 메커니즘에서 제공하는 보안 외에 **IBM ACE 솔루션의 자체적인 보안 기능 제공**
 - Security Enabled Protocol (HTTP(s), MQ, SOAP)이 아닌 프로토콜에 대해서도 보안 기능 적용 가능
- ✓ 사용자 및 역할 기반의 접근 권한 관리
- ✓ Security Exit 기능 제공
- ✓ 전송 구간의 데이터 보안을 위해 **SSL 기반의 HTTPS, FTPS, IBM MQ SSL 등과 WS-Security 표준에 대해** 폭넓은 지원을 제공
- ✓ **IBM EAI 솔루션이 제공하는 확장 인터페이스를 활용하여** 보안 모듈/API 추가

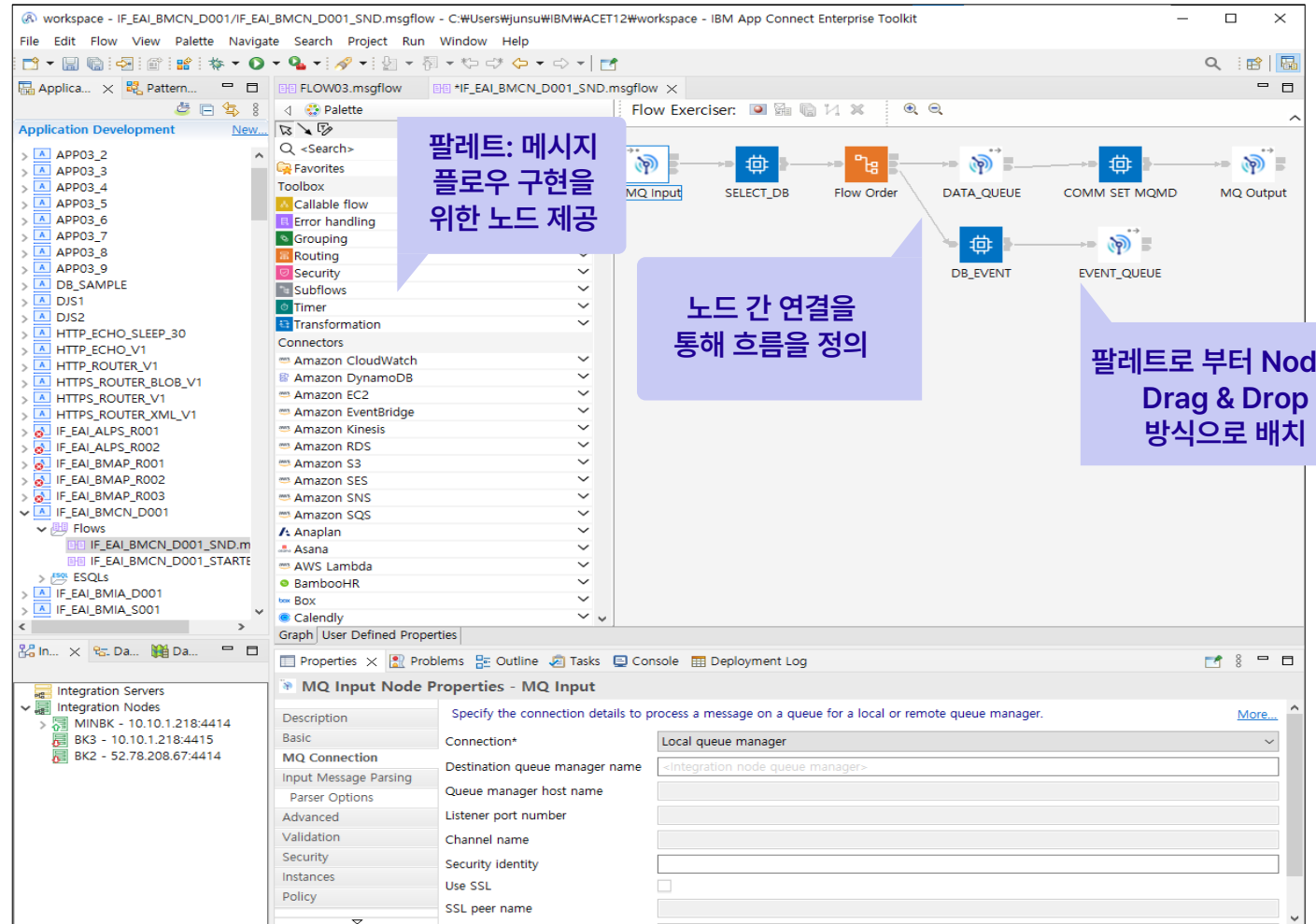
최고 수준의 보안 레벨 제공



GUI 기반 개발 도구를 활용하여
사전에 구축된 노드와 간편한
개발 방식으로 **개발 생산성을
향상**시킬 수 있습니다.

GUI 기반 개발 툴 | Drag & Drop 개발

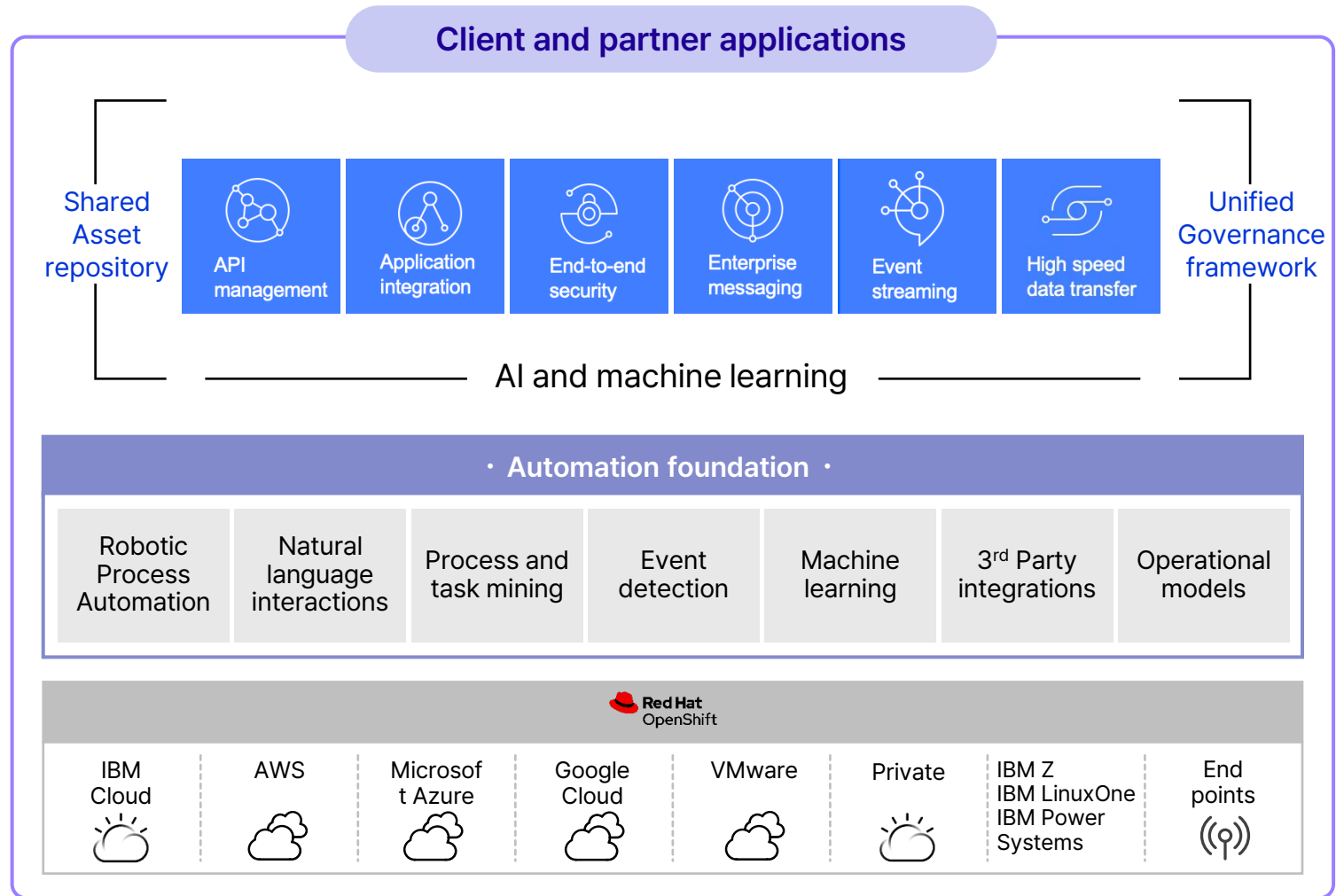
- ✓ GUI 개발도구 통해 Drag & Drop 방식으로 노드를 배치
 - 노드: ACE 내의 로직을 구현할 때 제공되는 기능 단위
- ✓ 각 노드를 흐름에 따라 연결 함으로써 정의된 순서에 따라 작업이 수행될 수 있도록 메시지 플로우를 구현



고객사 내·외부의 광범위한 통합 및 Open API 확장과 고속 파일 전송에 대한 확장을 제공합니다.

- ✓ 애플리케이션 통합
 - 애플리케이션을 연결하여 Private, Public, 하이브리드 클라우드 환경에서 데이터 맵핑/변환
- ✓ 엔터프라이즈 메시징
 - 미션 크리티컬 메시지에 대한 정합성, 안정성
- ✓ API 관리
 - 비즈니스 데이터 및 자산을 API로 도출하여 광범위한 기술 엔드포인트 세트를 관리/보호/소셜화
- ✓ 이벤트 스트리밍
 - 이벤트를 비즈니스에 적용하여 중요한 비즈니스 상황이 발생하는 즉시 감지하고 조치 수행 제공
- ✓ 고속 데이터 전송
 - 장거리 또는 네트워크 성능이 낮은 환경에서 고속의 데이터 전송 보장
- ✓ End to End 보안
 - 어디에 있던 중요한 리소스에 대한 액세스 제어

확장 가능한 통합 플랫폼





Add. 서울시 마포구 상암산로 76 (상암동, YTN뉴스퀘어)14층

Tel. 02-2141-4100 Fax. 02-2141-4119

© 2026. Innotena. All right reserved